



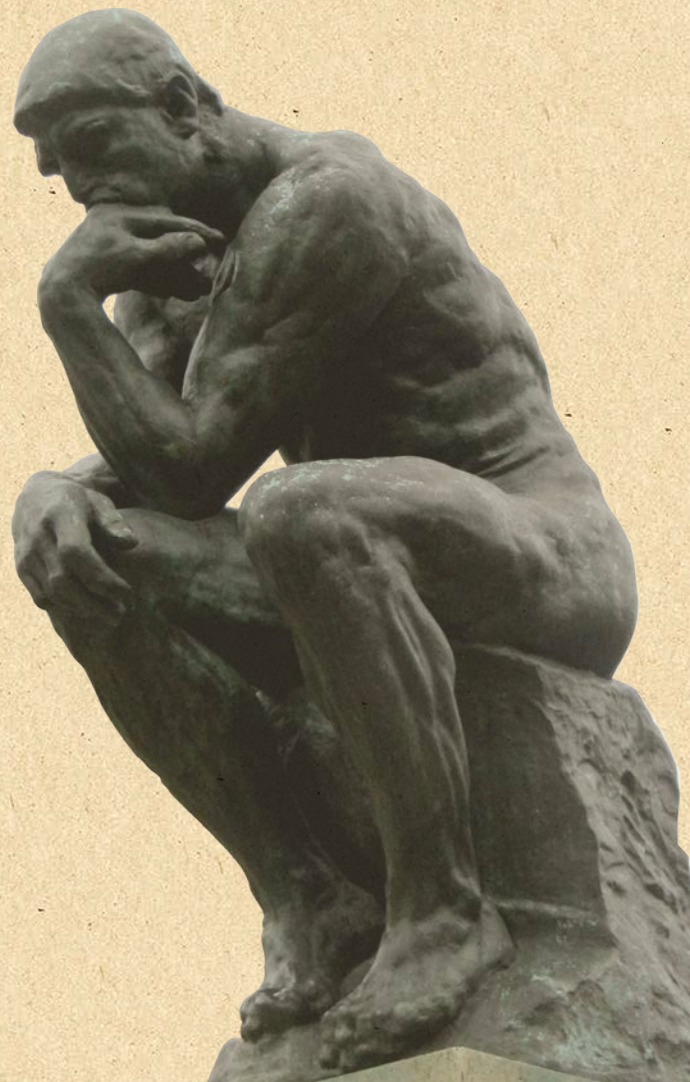
SOCIEDADE
HÓLON

*Tecendo a teia da vida
com o fio do amor*

Hora de refletir...

A civilização está inquieta. Seus valores, ideais e práticas, baseadas na fragmentação e na especialização já não atendem aos anseios do homem. À competição, acirrada pelas fronteiras criadas pelo pensamento não integrado, gera destruição e miséria.

Em meio a esse estado de coisas, emerge uma aspiração de síntese ou totalidade, algo que supere os diferentes conflitos entre matéria x espírito, unidade x diversidade, individual x social, nacionalismo x universalismo, entre outros. Algo que preserve as conquistas da civilização e as ultrapasse, redirecionando-as para um viver mais pleno.



Hora de decidir!

ESTAGNAR

EVOLUIR



A nova visão de mundo baseia-se em alguns princípios holonômicos:

- *Ciência, religião, filosofia e arte são expressões do Saber integráveis numa síntese experienciável.*
- *O homem é o máximo fenômeno de um processo evolutivo da manifestação do ser, consciência, essência ou espírito.*
- *A evolução na fase humana caracteriza-se por uma produção contínua de ideias, consciência de si mesmo, crescente liberdade, autodireção, integração e responsabilidade.*
- *As estruturas sociais e os modos de relacionamento humano refletem e reforçam o nível evolutivo. A vontade criadora as transforma, podendo fazer surgir novas e mais avançadas modalidades de existir no mundo.*
- *As concepções humanas podem ser entendidas como categorias de apreensão da realidades segundo níveis de evolução.*
- *Quanto mais evoluída é a manifestação do ser, mais integração e compreensão da diversidade, mais consciência de si e do mundo, mais interdisciplinaridade, mais liberdade, mais ampla, profunda e incondicional amorosidade.*



A Sociedade Hólon é uma associação comunitária de pessoas que se identificam com o paradigma holonômico e se comprometem a experienciar juntas os movimentos evolutivos de centração, descentração e supercentração para alcançar a plenitude da manifestação do ser.



Autoconhecimento e autocultivo



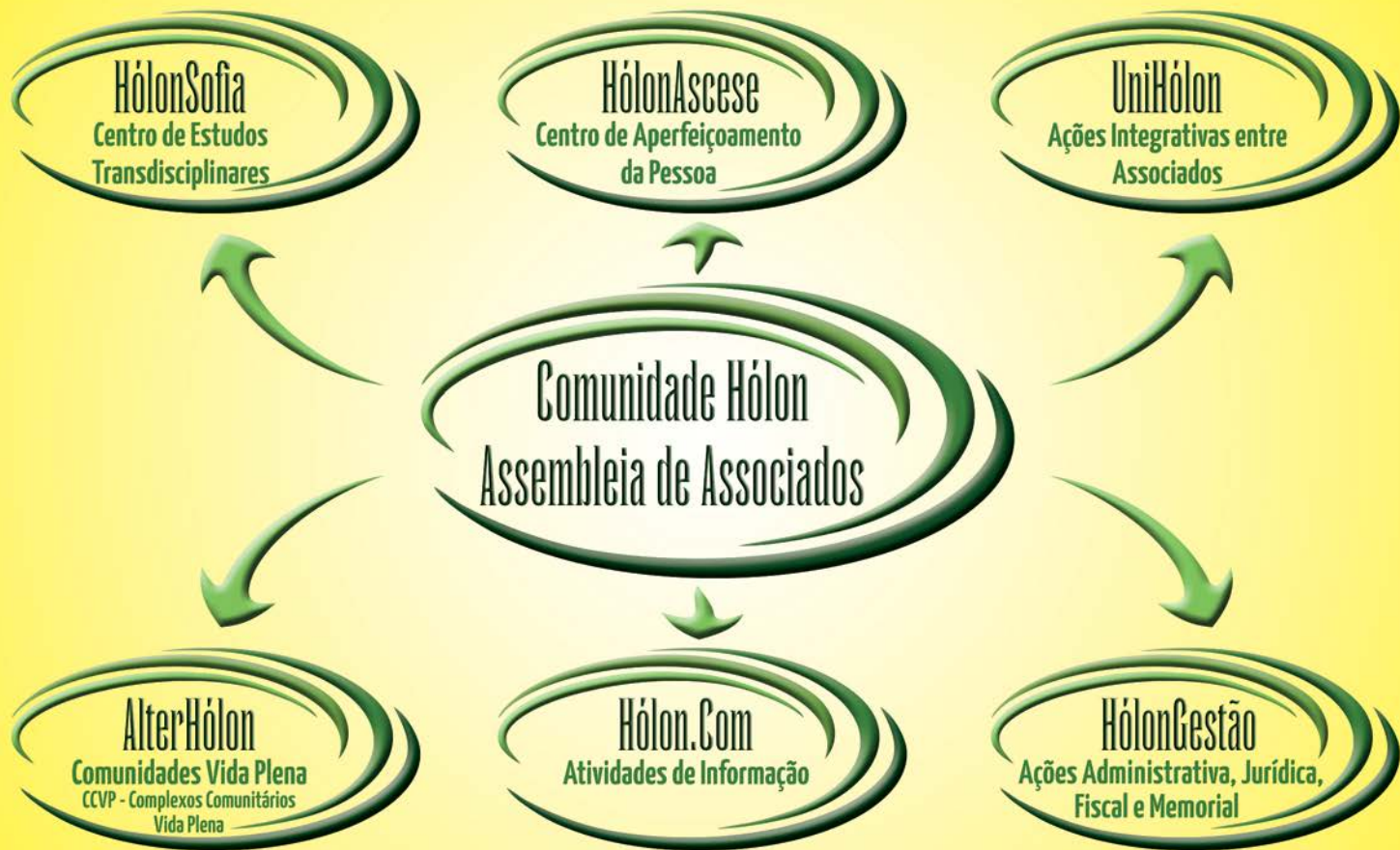
Percepção do outro e cuidado integral

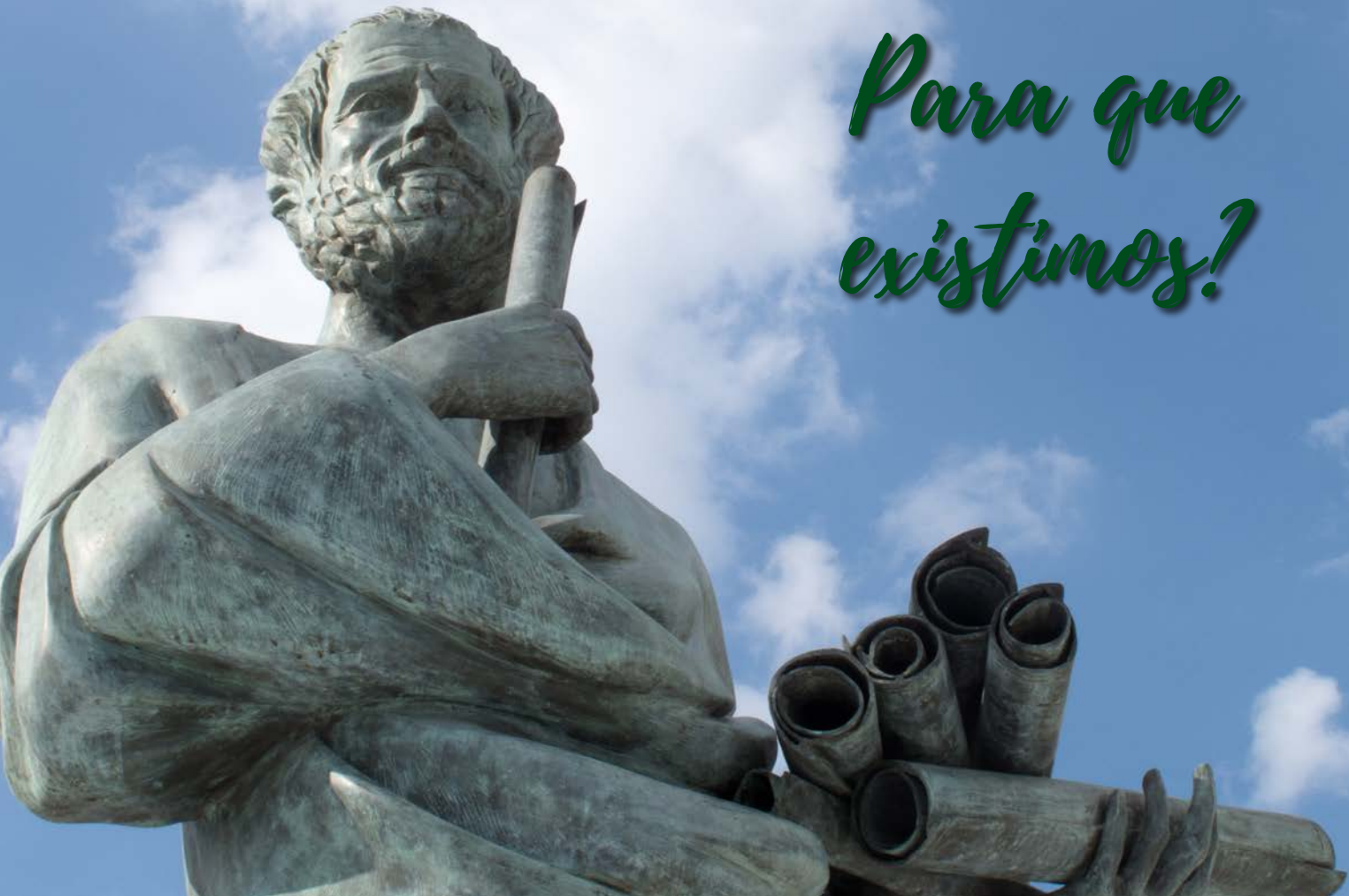


Vivência da espiritualidade para uma vida plena

A Sociedade Hólon é uma entidade jurídica criada em 13 de março de 1999, sem fins lucrativos, de direito privado, reconhecida de utilidade pública municipal, estadual e federal, para realizar, em âmbito profissional, o Projeto Hólon, gerado em 5 de outubro de 1979.

Assim nos estruturamos





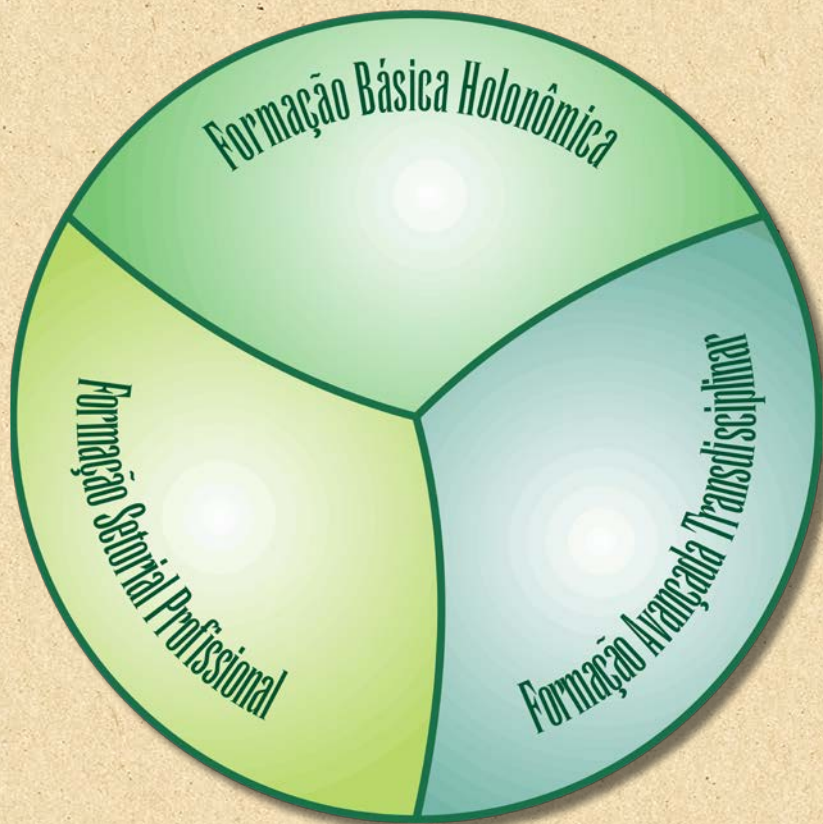
*Para que
existimos?*

Nossa missão

*Promover a vida plena do ser,
fundamentando-se no paradigma
holonômico - transpessoal, evolutivo,
palingenésico e espiritual -, através de
práticas de autoaperfeiçoamento, vivências
de alteridade e experiências de
transcendência.*

Promover a cultura transdisciplinar, ligando os saberes científico, filosófico, artístico, religioso e experiencial em busca de uma síntese integrativa com foco na evolução da manifestação do ser como consciência, essência ou espírito.

HólonSofia



HólonAscese



Criar espaços de aprimoramento da manifestação do indivíduo numa ascese que transcenda a consciência material, espaço temporal e se realize nas várias multidimensões do existir.

UniHólon

Experienciar em grupos a riqueza, a beleza e a criatividade decorrentes de uma vivência harmônica coletiva, orientada pelos princípios holonômicos.

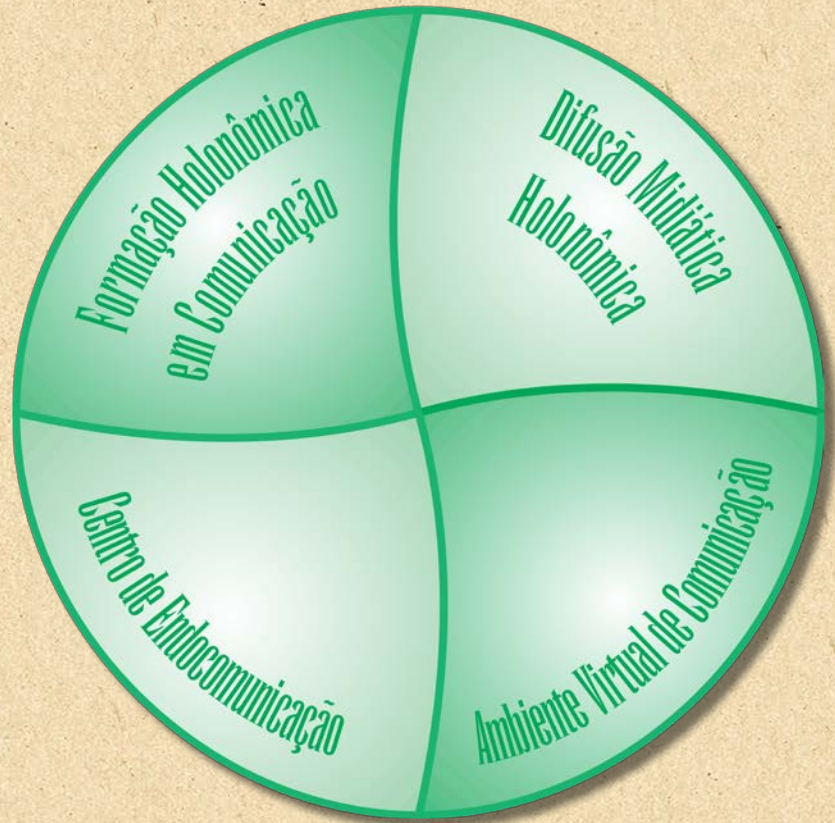




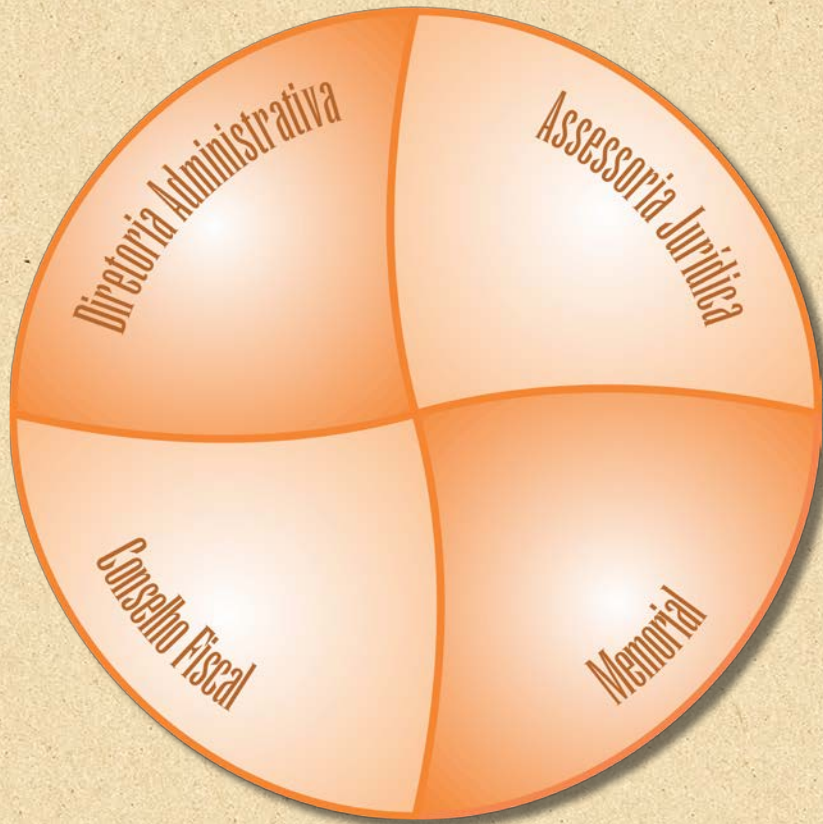
Desenvolver modelos e estruturas nas áreas de saúde, economia, arte, educação etc., compatíveis com as ideias diretoras do paradigma holonômico em escala profissional, integrando comunidades e universidades, numa parceria evolutiva.

Hólon.Com

Realizar projetos de comunicação em linguagens proativas que se utilizem de tecnologias físicas, psíquicas e de transcomunicação instrumental.



Hólon Gestão



Implementar um modelo de gestão baseado no princípio evolutivo de servir como expressão do ser em conexão com a fonte da vida plena.

Nossos modelos - AlterHólon

Arte



Economia



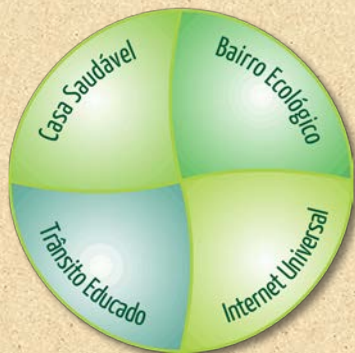
Educação



Saúde



Urbanismo



Cultura



Justiça e Cidadania



Comunicação



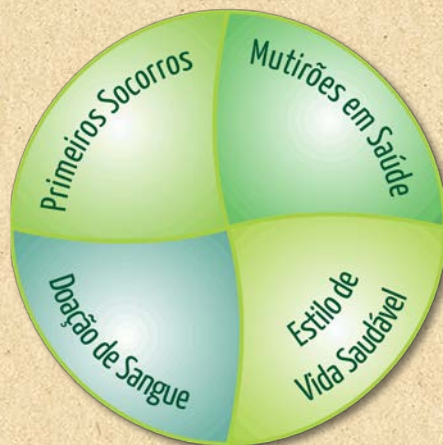
Nossos modelos - AlterHólon - Saúde

Abordagem biopsicossocioespiritual

Articulação da Rede de Saúde e Intersetorialidade



Ações Sociocomunitárias em Saúde



Atenção Clínica Ampliada



Promoção da saúde, prevenção de agravos, diagnóstico, terapias, reabilitação, cuidados paliativos

Nossos modelos - AlterHólon - Educação

Hólon Pós-Graduação



* Associados da SH ministrando cursos na Escola Bahiana de Medicina e Saúde Pública

Promoção Educacional Livre



Educação Formal



Educação Técnica



O que fazemos - CCVP* 1 (Pau da Lima)

* Complexo Comunitário
Vida Plena

Atendimento às
crianças



Mais de 5.000 famílias
cadastradas.

2019: 18.557 atendimentos em
saúde, entre mulheres, crianças,
jovens, adultos e idosos. Especialidades:
Enfermagem, Odontologia, Psicologia,
Nutrição, Serviço Social, Fisioterapia e
Biomedicina.

830 alunos e residentes em Medicina,
Fisioterapia, Enfermagem, Psicologia,
Odontologia, Pediatria e Saúde do
Idoso.

271 visitas domiciliares.

Curso de
manutenção de
computadores



Coral Vida Plena



Visitas
comunitárias
em saúde



Agentes de saúde
Vida Plena



Médicos, estudantes e profixssionais do CDVP 1



O que fazemos - CCVP* 1 (Pau da Lima)



Distribuição mensal de cestas básicas



Curso de Corte e Costura



Semana Nacional do Livro e da Biblioteca

Centro de Educação Livre Vida Plena - Celvip



Curso de Culinária



Recepção do CCVP 1



Confraternização do Celvip



Fisioterapia no CCVP 1



Médicos e estudantes no CCVP 1

O que fazemos - CCVP 2 (Parque Bela Vista)



Projeto Agentes
Vida Plena

Atividades iniciadas em
15 de janeiro de 2018.
2.432 famílias cadastradas.
2019: 5.590 atendimentos em
saúde, entre mulheres, crianças,
jovens, adultos e idosos.
331 alunos de Medicina e
Nutrição em estágios.



Acolhimento
(recepção)



Vacinação



Visita
comunitária em
saúde



Grupo de idosos



Atendimento
médico



Palestra
sobre saúde

Nossa trajetória



Início do Projeto Hólon (1999)



Palestra de Pierre Weill (2006)



Pré-universitário (2007)



Acolhimento no CCVP 1 (2007)



Feira de Cultura da Paz (2008)



Saúde Bucal na Escola (2009)



Mobilizadoras da Paz (2010)



Grupo de idosos (2012)

Nós chegaremos lá!

- 50 mil atendimentos em saúde, sociais, familiares e comunitários
- 1.000 estudantes na Educação Livre - informática, inglês, português, arte, matemática, cidadania, pré-universitário, alfabetização de adultos
- Servir de campus universitário para 1.500 alunos da Bahiana, UFBA, Unime e Facs, com estágios em atenção básica à saúde
- 100 famílias em acompanhamento integral (biopsicossocioespiritual)
- Informatização dos centros de saúde dos CCVP's
- Ampliação da rede de atenção secundária em saúde
- Funcionamento do sistema de apoio diagnóstico: laboratórios de análises clínicas, diagnóstico por imagem e exames endoscópicos
- Realização de cursos de extensão fundamentados em espiritualidade
- Ampliação do projeto Cultura da Paz
- Instalação da Hólon Rede Vida Plena para Todos: comunidades irmãs
- Ativação do Centro de Aperfeiçoamento da Pessoa: estudos holonômicos e grupos vivenciais

Para viver Hólou:

- *Servir sempre*
- *Expressar empatia*
- *Demonstrar disponibilidade*
- *Mostrar-se criativo*
- *Falar proativamente*
- *Trabalhar integrado*
- *Cultivar espiritualidade*
- *Estar resiliente*
- *Experienciar autoevolução*
- *Superar o dever*



Faça parte desta rede!

*Gerando comunidades
irmãs para uma vivência
mais igualitária.*



**Rede Hólon Vida
Plena para Todos**

*Uma iniciativa da
sociedade resolvendo
seus problemas.*

Uma rede de pessoas que acreditam na possibilidade de elevar a qualidade de vida através de ações que:

- Reduzam a desigualdade social
- Ampliam a consciência comunitária
- Estimulam o desenvolvimento da espiritualidade
- Contribuam com a sustentabilidade do AlterHólon com recursos humanos e financeiros privados

Modos de participação:

- *Estudando no HólonSofia*
- *Participando do HólonAscese*
- *Praticando voluntariado*
- *Criando projetos autossustentáveis*
- *Integrando a rede de doadores*
- *Associando-se efetivamente à Sociedade Hólon*
- *Divulgando princípios e práticas da Sociedade Hólon*

Nossos parceiros



BAHIANA
ESCOLA DE MEDICINA E SAÚDE PÚBLICA



UFBA
Universidade
Federal da Bahia



unime



INSTITUTO
HÓLON



DNA
LABORATÓRIO E GENÉTICA MÉDICA



**HOSPITAL DE
ENDOSCOPIA**
Ramiro Mascarenhas

HólonGestão*

Centro de Decisão

André Luiz Peixinho

Elzenira Almeida Carneiro Klippel

Pedro Spínola Rosa

Edna Barbosa Dórea Santana

Hildete Cardoso Magalhães

Raimunda dos Santos

Aldacy Matos de Andrade

Diretoria Executiva

Diretora Executiva: Simone Maria de Oliveira Figueredo

Diretora Administrativa: Hilda Lorena Mota Freitas

Diretor Financeiro: Laércio Klippel

Conselho Fiscal

Maria José Santos Ribeiro

Marcus Vinícius Rios Vieira

Francisca Leonardo da Silva

Iara Alves Ferreira (suplente)

* Todos os integrantes do HólonGestão exercem suas funções gratuitamente e, como associados, contribuem financeiramente para a sustentabilidade da Sociedade Hólon



SOCIEDADE HÓLON

Av. ACM, 1.036, sala 132-A - Itaigara - Salvador-BA

(71) 3213 -7836 e 99987-3349

www.sociedadeholon.org

sociedadeholon@gmail.com

facebook.com/sociedadeholon

Complexo Comunitário Vida Plena (CCVP)

1: Rua Dr. Arthur Gonzales, 186 - Pau da Lima

2: Rua Cel. Jayme Rollemberg, 110 - Brotas



**Rede Hólon Vida
Plena para Todos**